

2019年度 年間活動報告書

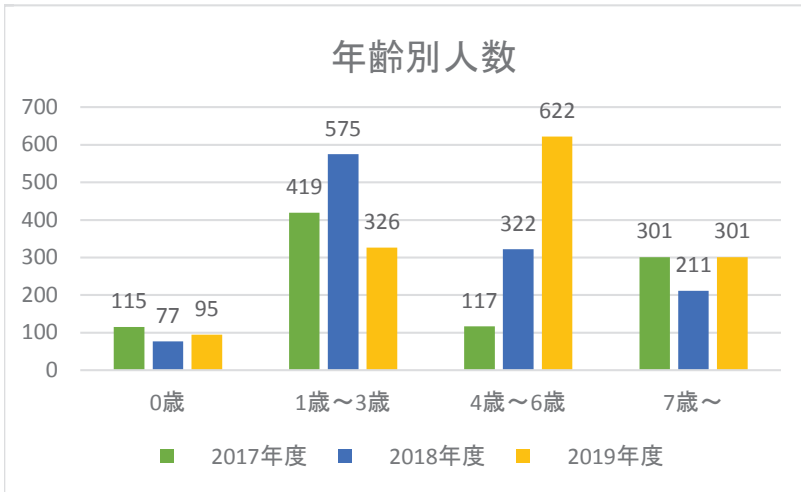
1. サポート活動報告

個人サポート	登録者数	52名	(2018年 45名)
	新規依頼件数	73件	(2018年 78件)
	活動件数	1342件	(2018年 1179件)
	サポート総時間	2474時間	(2018年 2265時間)

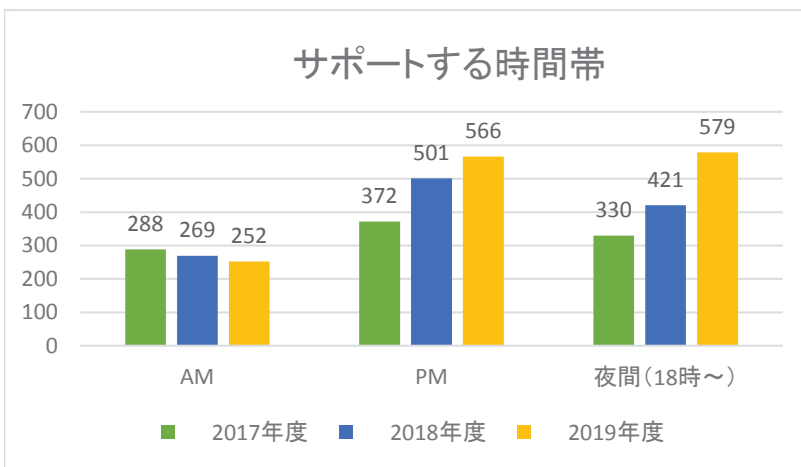
活動内容		活動件数(人数)			
		2019年度		2018年度	
送迎		447		258	
預かり	依頼者宅での預かり	307	882	304	917
	サポーター宅の預かり	185		89	
	送迎～依頼者宅預かり	196		227	
	送迎～サポーター宅預かり	47		67	
	体育館・教室のサポート	147		230	
同行		13		4	
合計		1342		1179	

- ☆ 活動件数も活動総時間数も増えている。
活動総時間数が増えた要因はサポーター宅での長時間のサポートが増えたことによる。
- ☆ 送迎のみのサポートは昨年のほぼ2倍に増加している。
- ☆ 預かりサポートのうち、依頼者宅での預かりは依然多いが、サポーター宅の預かりが
昨年度の2倍(2017年度からは4倍)に増えている。
(早朝のお仕事時の預かり、兄弟児の送りの間の赤ちゃんの預かりなど)
- ☆ 同行(付き添い)も昨年より3倍に増えました。

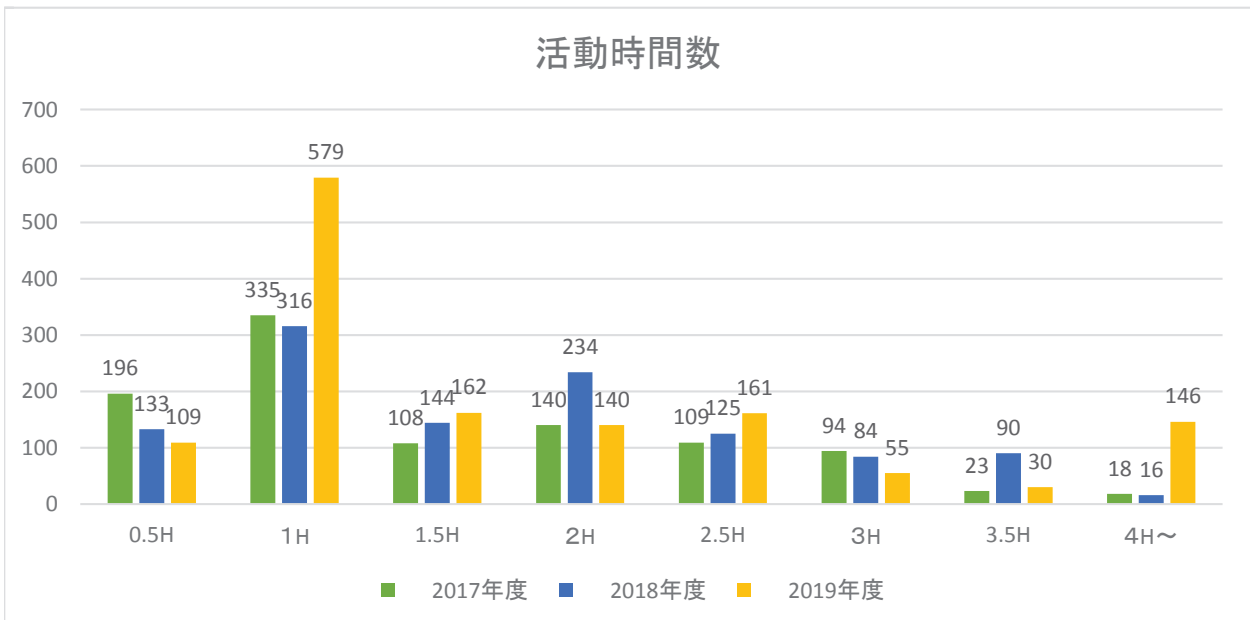
令和元年度活動報告書



1歳~3歳がほぼ半減し、4歳~6歳がほぼ倍増している。サポートが続いているため子どもの年齢が上がったことも



午前のサポートが若干減少し、午後、18時以降のサポートが増えた。フリーの仕事をしているお母さんや19時以降も働くお母さんの子どもの預か



1時間のサポートがほぼ倍増しているのは、30分ではすまない送迎のサポートが多くなったためだ。また母親が早朝・夜間の仕事の為の預か

2019年度 集団託児報告書

NO.	依頼機関	講座名	実施日	時間	子ども 人数	サポーター 人数	コーディネ ーター
1	枚方人権まちづくり協会	パソコン講習会	6月25・26・27・28日 7月1・3・4・5・8・9・10・ 11・12日	78	0	0	0
2	枚方人権まちづくり協会	映画会	8月7日	2.75	2	2	1
3	枚方市消費生活市民センター	計量ってなあに？	8月23日	2.5	0	0	0
4	枚方人権まちづくり協会	生きること	9月19・26日 10月2・9日	12	0	0	0
5	枚方人権まちづくり協会	介護職員初任者研修	9月6・11・13・18・20・ 25・27日10月2・4・8・ 9・10・11・16日	104	0	0	0
6	枚方市消費生活市民センター	消費税に備える	9月25日	2.5	3	2	1
7	枚方人権まちづくり協会	映画会	9月18日	2.5	0	0	0
8	枚方市保育士等就職支援センター	保育の為のセミナー	9月18日	2.75	3	2	1
9	枚方人権まちづくり協会	介護職員初任者研修	10月2日	6	2	3	1
10	枚方人権まちづくり協会	アルビノって何？	10月24日	3	1	2	1
11	枚方市消費生活市民センター	消費税軽減税率って何？	10月25日	3	1	2	1
12	田原建設株式会社	失敗しないマイホーム作り	10月27日	6.5	6	2	1
13	枚方人権まちづくり協会	介護事務	11月20・22・27・ 29日12月4・6日	56	0	0	0
14	子育て事業課	枚方市立保育所民営化に 係る運営法人選定委員会	11月10日	2.5	4	2	1
15	枚方市保育士等就職支援センター	保育の為のセミナー	11月22日	2.75	3	2	1
16	枚方市消費生活市民センター	私たちが安くて良い商 品を買う理由	11月28日	3	1	2	1
17	子ども青少年政策課	子育て支援事業計画 意見聴取会	12月6・7・8・10日	10	0	0	0
18	子育て事業課	枚方市立保育所民営化に 係る運営法人選定委員会	12月6日	2	1	2	1
19	枚方人権まちづくり協会	人権週間「ピアノコンサート」	12月8日	3	5	3	1
20	枚方人権まちづくり協会	映画会	1月25日	2.75	6	4	1
21	枚方人権まちづくり協会	調剤事務講座	2月3・5・6・12・ 14・17・19・21日	56	24	24	1
22	子育て事業課	枚方市立保育所民営化に 係る運営法人選定委員会	1月23日	4	3	2	1
23	枚方市消費生活市民センター	水回りの安全安心	2月25日	2.5	中止	中止	中止
合計				370	62	54	15