

平成30年度 年間活動報告書

令和元年5月15日

1. まいまい事務局 事業報告

平成30年 5月 9日	30年度総会	研修会『守秘義務と個人情報について』
平成30年9月19日	フォローアップ講座	救命救急講習会
平成30年11月28日	交流会	まいまいカフェ
平成31年 3月 13日	研修会	『枚方市における里親支援』のお話 講師：平林さくら先生 『里親支援センター”おひさま”』の見学

2. サポート活動報告

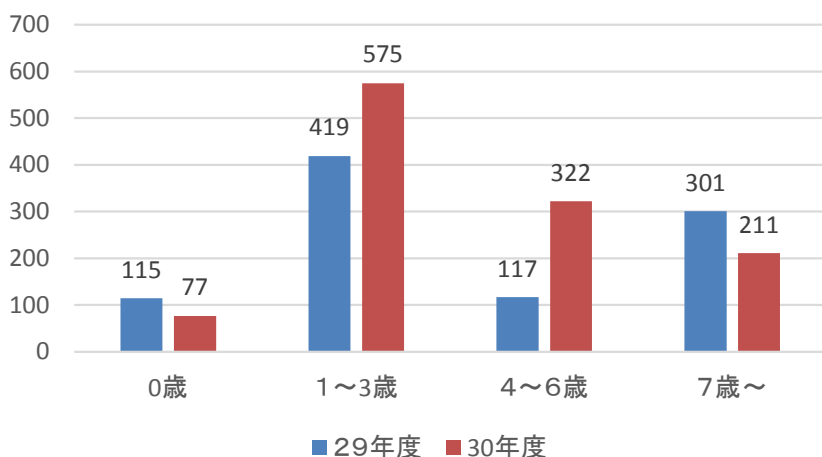
個人サポート	登録者数	45名	(29年 53名)
	問合せ件数	78件	(29年 56件)
	依頼件数	1179件	(29年 980件)
	サポート総時間	2265時間	(29年 2459時間)

活動内容		活動件数（人数）			
		30年度		29年度	
送 迎		258		265	
預かり	依頼者宅での預かり	917	304	710	403
	サポーター宅の預かり		89		35
	送迎～依頼者宅預かり		227		93
	送迎～サポーター宅預かり		67		32
	体育館・教室のサポート		230		147
同 行		4		5	
合 計		1179		980	

- ☆ サポート数は減っているが、活動総時間は2倍近く増えている・・・1回あたりのサポート時間が増えている。
- ☆ 送迎のみのサポートは横ばいで、サポート件数の増加はほぼ預かりサポートの増加分です。
- ☆ 預かりサポートのうち、送迎後の預かりが今年度も2倍に増えている。(28年度からは4倍になっている)
- ☆ 体育館・教室のサポートが28年度から29年度には4倍に増し、今年度はその2倍になってます。
・・・教室を開く時、子どもを保育所に預けず、まいまいを活用されている。

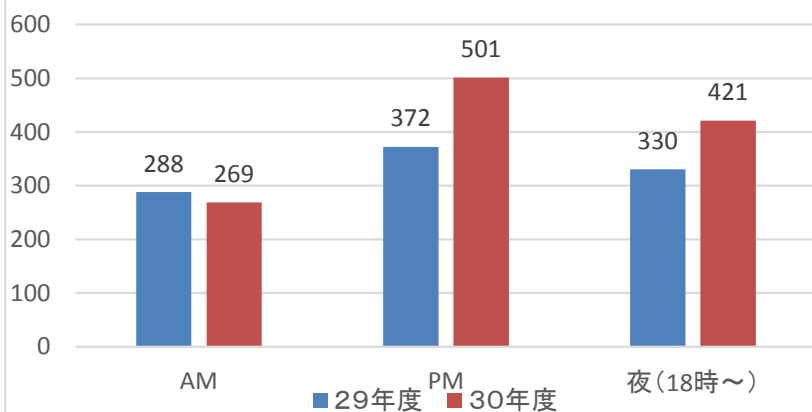
平成30年度年間活動報告書

年齢別人数



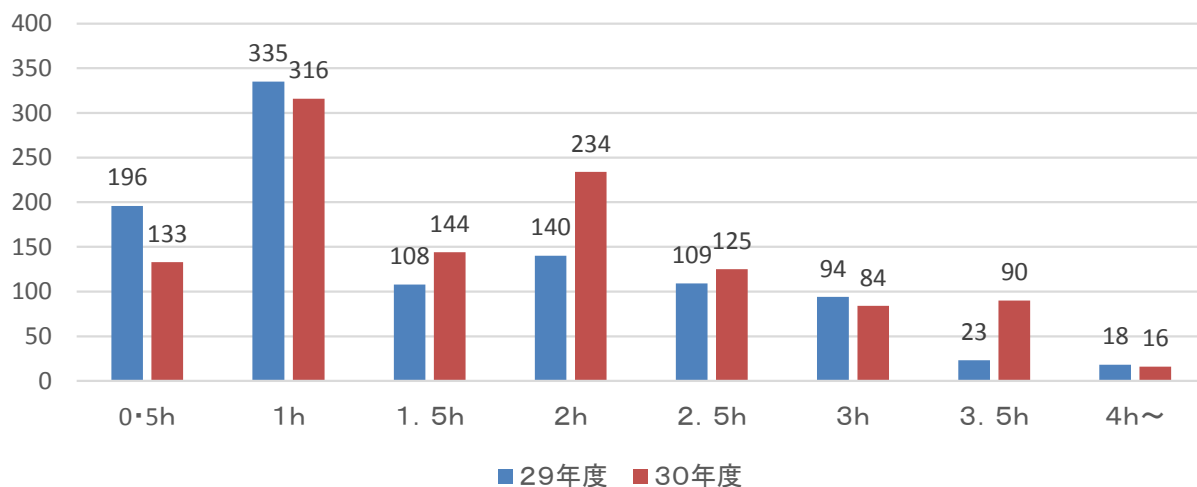
- ・0歳のサポート件数は減っているが、3カ月未満の問い合わせ件数は前年と同じく10件強ありました
- ・母の仕事で預ける場合も多く1~3歳、4~6歳が増えました

サポートする時間帯



- ・夕方から夜のサポートが多く習い事から送迎その後依頼者宅で預かる事が増えました

活動時間数



- ・サポート件数は増えているが総時間数は横ばいです
- ・0.5時間の送迎のみは減っているが2時間以上が増えています

平成30年度 集団託児報告書

NO.	依頼機関	講座名	実施日	時間	子ども人数	サポーター人数
1	枚方市中部おやこ劇場	総会	7月8日	2.5	2	2
2	田原建設株式会社	勉強会	7月21日	3.5	0	0
3	枚方市消費生活市民センター	講座	8月22日	2.5	0	0
4	田原建設株式会社	勉強会	11月11日	3	5	3
5	枚方市消費生活市民センター	講座	11月30日	2.5	0	0
6	枚方市消費生活市民センター	講座	12月21日	2.5	0	0
7	枚方市消費生活市民センター	講座	1月25日	2.5	2	2
8	枚方市消費生活市民センター	講座	2月26日	2.5	0	0
合計				21.5	9	7

依頼機関	回数	サポーター人数
枚方市消費生活市民センター	5	2
枚方市中部おやこ劇場	1	2
田原建設株式会社	2	3
	8	7

総依頼件数	
29年度	28年度
17件	23件